

НОВИНКИ

КАТАЛОГ
2021/1

since 2004

PANNA®

Наборы для вышивания



WWW.PANNA.RU



PANNA® – российская марка наборов для вышивания, созданная в 2004 году. Широчайший ассортимент наборов PANNA® включает более 1200 уникальных сюжетов. В каталоге «PANNA 2021/1 Новинки» представлено более 80 новых наборов, которые, которые поступили в продажу с января 2020. С полным ассортиментом наборов PANNA® вы можете ознакомиться на сайте www.panna.ru.

Основа стабильной и постоянно растущей популярности наборов PANNA® – постоянный контроль качества продукции на каждом этапе производственного процесса.

1. Качественные комплектующие материалы

В наборы PANNA® входит:

– мулине GAMMA® из египетского хлопка на держателе;

Нитки мулине GAMMA® отличаются высокой стойкостью цвета, блеском и прочностью. Нитки гладкие и не ворсятся благодаря технологии двойной мерсеризации. Перед началом комплектации наборов каждая партия ниток проходит множество проверок и тестов на прочность красителей.

– канва Aida GAMMA®: белая, цветная или с напечатанным фоном;

Благодаря аппретированию канвы Aida, на ней можно вышивать даже без использования пальцев. В некоторые наборы входит канва страмин GAMMA®, канва-ткань равномерного переплетения Linda, пластиковая канва GAMMA®.

– качественная проработанная символическая схема: цветная, черно-белая или двухцветная; Благодаря аппретированию канвы Aida, на ней можно вышивать даже без использования пальцев. В некоторые наборы входит канва страмин GAMMA®, канва-ткань равномерного переплетения Linda, пластиковая канва GAMMA®.

– иглы для вышивания GAMMA®;

Гобеленовая игла GAMMA® специально подобрана для вышивания по канве Aida в зависимости от ее размера. Она имеет закругленное острие и одинаковую толщину по всей длине.

– подробная инструкция по вышиванию;

– разнообразные комплектующие для любых видов вышивки;

В некоторые наборы входит: мулине меланж GAMMA® 100 % хлопок, металлизированное мулине GAMMA®, чешский бисер GAMMA®, атласные и шелковые ленты GAMMA®, капроновые ленты BLITZ®, бусины, металлические подвески, пайетки, дополнительные иглы.

2. Интересные сюжеты вышивки PANNA®

Оригинальные сюжеты наборов – это заслуга наших дизайнеров. С нами работают именитые мастера: Вера Бузова, Алина Ильина, Марина Хромова, Наталья Млодецкая и многие другие. Их самые интересные и порой смелые задумки становятся вашими любимыми наборами PANNA®.

3. Разнообразные техники вышивания

Мы делаем наборы для вышивания разного уровня сложности и в различных техниках, чтобы заинтересовать не только тех, кто учится вышивать, но и порадовать искусственных рукодельниц. На сегодняшний день существует 3 уровня сложности наборов PANNA®. Самые простые наборы – это маленькие вышивки с небольшим количеством крестиков. Наборы средней сложности отличаются более сложным дизайном. В самых сложных наборах, рассчитанных на опытных мастериц, используется сочетание разных техник и дополнительных элементов – счетного креста, техники блэкворк, бэкстич, лент и бисера.

В ассортименте представлены наборы PANNA® в разнообразных техниках – для вышивания бисером, атласными, капроновыми и шелковыми лентами, для вышивания полной пасмой на крупной канве (для людей с ослабленным зрением), в технике лонгстич (long stitch, длинный стежок), объемная вышивка, гладь. Вы всегда сможете выбрать набор для вышивания, который сможет украсить ваш интерьер. В ассортименте присутствуют наборы для вышивания часов (в комплектацию входит часовой механизм), ковриков и подушек.

4. Соотношение цены и качества

Не уступая по качеству зарубежным наборам, PANNA® сохраняет демократичные цены. Наборы PANNA® доступны большому числу покупателей.

5. Внимание к критике и пожеланиям наших покупателей

Мы внимательно следим за вашими пожеланиями и критикой, постоянно улучшаем качество наборов. Во многом именно от вас зависит, какими станут новые наборы PANNA®: какие техники появятся, каким сюжетам будет отдаваться предпочтение.



Серия «Живая картина»® – наборы для вышивания PANNA® в технике объемной вышивки и анималистической глади. Смело приступайте к работе, не опасаясь, что это окажется сложно. Вышивать «Живую картину»® просто и легко. Инструкция к наборам составлена максимально подробно и проверена на практике вышивальщицами. «Живая картина» – волшебство без усилий!®



Для искушенных вышивальщиц мы предлагаем «Золотую серию» наборов PANNA®:

- самые оригинальные и сложные сюжеты;
- всегда красивые, тщательно проработанные дизайны с большим количеством оттенков мулине;
- для удобства вышивания края канвы обработаны от осыпания, некоторые наборы комплектуются разлинованной канвой K04R Aida №14;
- наравне с любым другим набором PANNA® «Золотая серия» станет украшением вашего интерьера, а также отличным подарком к празднику.



Для тех, кто любит вышивать бисером, предлагаем наборы серии «Бисерная коллекция» от PANNA®. Наборы разработаны по эскизам профессиональных художников и дизайнеров. Вышитая бисером работа от PANNA® не только порадует вас, но и станет незабываемым подарком родным и близким!

Вопросы и ответы

Если у вас возник вопрос, связанный с наборами для вышивания PANNA®, то вы можете задать его нашим менеджерам по телефону (495) 784-77-88, на сайте www.panna.ru или по электронной почте craft@panna.ru. Однако мы настоятельно рекомендуем предварительно ознакомиться со списком часто задаваемых вопросов.

В процессе вышивания обнаружилось, что ниток в наборе недостаточно для завершения работы. Почему это могло произойти?

Все наборы, которые выпущены в продажу, предварительно отшиваются и проверяются на расход ниток. Исходя из этого в комплект набора кладется необходимое количество ниток с запасом. Недостаток может возникнуть, если вышивание происходит не по инструкции: например, указано, что вышивать необходимо в 2 нитки, а работа была выполнена в 3, или вместо техники полукрест вышивка производилась полными крестиками. К повышенному расходу ниток могут привести очень большие переходы на изнаночной стороне, а также распарывание ошибочно вышитого фрагмента работы. В связи с этим мы настоятельно рекомендуем следовать инструкции и проявлять внимательность при вышивании.

Что делать, если у вас не хватило ниток в наборе?

1. Вы можете обратиться в место продажи вашего набора – в магазин. Всю информацию магазин предоставит в офис. Если подтвердится, что вы правильно следовали инструкции, то нитки вам бесплатно предоставят либо в самом магазине, либо перешлют по почте.

2. Вы можете написать нам письмо, указав всю необходимую информацию:

- * ФИО; ваш адрес с индексом; артикул набора;
- * адрес и по возможности телефон магазина, в котором был куплен набор;
- * номер фасовщика (указан на нитедержателе), номер упаковщицы и дату упаковки (указаны либо на инструкции, либо на схеме с оборотной стороны в специальном поле);
- * количество нитей, которое вы использовали при вышивании (1, 2, 3 или всю пасму 6 нитей);
- * образец недостающего цвета, его номер на держателе и необходимое количество нитей.

Письмо отправляйте по адресу: 111024, г. Москва, ул. 5-я Кабельная, д. 3, с пометкой «наборы PANNA».

3. Вы можете прислать на адрес craft@panna.ru фотографию изнаночной стороны вышивки и оставшейся комплектации набора (нитки на держателе, обложка, схема). Указать номер ниток, которых не хватает, и примерное их количество в пасмах, необходимо для окончания работы. Указать причину, по которой ниток не хватает (распарывание, большие протяжки и хвостики с изнаночной стороны вышивки).

Важно сообщить информацию строго по всем перечисленным пунктам. Мы постараемся вам помочь!

Что делать, если нитки, вложенные в набор, слишком короткие (60 см)?

Мы предлагаем рассмотреть два варианта заправки нитки в иглу, при вышивании в 2 (4) нитки.

1 способ. Берется одна нитка, заправляется в иглу и складывается пополам. Таким образом, длина нитки будет 30 см и вышивать вы будете в 2 нитки.

2 способ. От пасмы отделяются 2 нитки, расправляются и заправляются в иглу. Длина нитки в этом случае составит ~ 60 см, вышивать вы будете также в 2 нитки.

На схеме цвета нитей указаны словами, а каким образом я могу узнать точные номера цветов?

Точные цвета ниток не указываются с целью защиты наборов от подделок. Опишите нам проблему, из-за которой возникла необходимость узнать номер цвета, мы постараемся вам помочь.

После распаковки набора выяснилось, что цветовая гамма ниток (оттенки) несколько отличается от той, которая на обложке. Почему?

Это связано с цветопередачей при печати упаковки. Мы стремимся к тому, чтобы обложка набора максимально точно отражала вид готовой работы. Однако при покупке набора необходимо учитывать, что возможны некоторые цветовые (оттеночные) отклонения. Заметное расхождение могло возникнуть в ранних наборах, где на обложке изображена не вышивка, а имитация. На обложках всех новых наборов для вышивания PANNA® размещается фотография реальной вышитой работы. А с обратной стороны набора вы можете увидеть цвета ниток, которые будут использованы в работе.

Были приобретены наборы из одной серии, но цветовые решения и размеры конечных вышивок отличаются. Почему?

Мы не выпускаем серий вышивок. Каждый набор – отдельная, независимая работа. Мы предоставляем рукодельницам возможность самостоятельно собирать свои коллекции работ.

Какие пальцы лучше использовать при вышивке?

Рекомендуемый размер пальца указан на схеме набора. С недавнего времени мы указываем артикул рекомендуемых пальцев GAMMA®. Выбор материала (пластик или дерево) – это вопрос вкуса и личных предпочтений.



С-7159
 Букет с анемонами
 31 x 37,5 см, 40 цв.



JK-2177 Тигр
9 x 9 см, 12 цв.



JK-2198 Бабочка Павлиний глаз
7,5 x 5 см, 15 цв.



JK-2197 Голубой зимородок
5,5 x 6,5 см, 10 цв.



JK-2195 Анатомическое сердце
5 x 7,5 см, 8 цв.



JK-2196 Розовый бутон
5,5 x 8 см, 14 цв.



JK-2199 Котофей
15 x 10 см, 12 цв.



JK-2200 Орел
13 x 6,5 см, 14 цв.



JK-2204 Рыбка.
7 x 8 см, 15 цв.



JK-2201 Лама
4 x 6 см, 6 цв.



JK-2178 Фламинго
4 x 10,5 см, 10 цв.



JK-2179 Зеленый мотылек
5,5 x 6,5 см, 9 цв.



JK-2181 Букетик полевых цветов
5,5 x 7,5 см, 10 цв.



JK-2180 Перо
3 x 8 см, 7 цв.



JK-2175 Протейя
9 x 11,5 см, 15 цв.



JK-2183 Череп с цветами
7 x 8,5 см, 13 цв.



Брошь. Ослик в прерии



JK-2187 Брошь. Вечерний костер
5,5 x 5,5 см, 15 цв.



JK-2191 Брошь. Маяк на берегу
5,5 x 5,5 см, 13 цв.



JK-2186 Брошь. Дорога в лесу
5,5 x 5,5 см, 16 цв.



JK-2192 Брошь. Зимний лес
5,5 x 5,5 см, 12 цв.



JK-2184 Брошь. Ослик в прерии
5,5 x 5,5 см, 14 цв.



JK-2185 Брошь. Воздушные шары
5,5 x 5,5 см, 17 цв.



JK-2171 Дама в шляпке
15 x 18 см, 11 цв.



JK-2172 Девушка с букетом
15 x 17,5 см, 10 цв.



JK-2139 Букет на колесах
16,5 x 15 см, 11 цв.



ЖК-2176 Белочка с орешком
11,5 x 15,5 см, 9 цв.



ЖК-2167 Дом с палисадником
19,5 x 26,5 см, 15 цв. мулине,
4 цв. шелковых лент



ЖК-2174 Лиловый букет
32,5 x 19 см, 17 цв.,
чипборды





C-7159 Букет с анемонами
31 x 37,5 см, 40 цв.



C-7157 Маковое утро
29 x 27 см, 39 цв.



PT-7238 Павлин
17 x 45 см, 28 цв.



J-7216 Тираннозавр
30 x 22,5 см, 29 цв.



C-7175 Букет с гранатом
28,5 x 32,5 см, 28 цв.



C-7155 Букет с анютиными глазками
26 x 39 см, 30 цв.



C-7185 Анемоны и суккуленты
18 x 23 см, 31 цв.



C-7145 Суккуленты
18 x 23 см, 30 цв.



C-7190 Аquareльная роза
18,5 x 28,5 см, 20 цв.



J-7172 Шарик. Вооружен и очень опасен
20,5 x 27 см, 21 цв.



J-7173 Васька. Вне закона
21 x 26 см, 25 цв.



J-7202 Стиляга Джо
25 x 24,5 см, 20 цв.



J-7206 Храбрый лис
20,5 x 21 см, 16 цв.



J-7126 Милая зайка
20,5 x 21,5 см, 17 цв.



J-7138 Хомяк с какао
16 x 18 см, 20 цв.



J-7137 Хомяк с мандаринами
14 x 18 см, 23 цв.



J-7212 В ромашках
15,5 x 20,5 см, 25 цв.



J-7217 Корова Зорька
19,5 x 25,5 см, 29 цв.



J-7198 Йоркширский терьер
19 x 26 см, 18 цв.



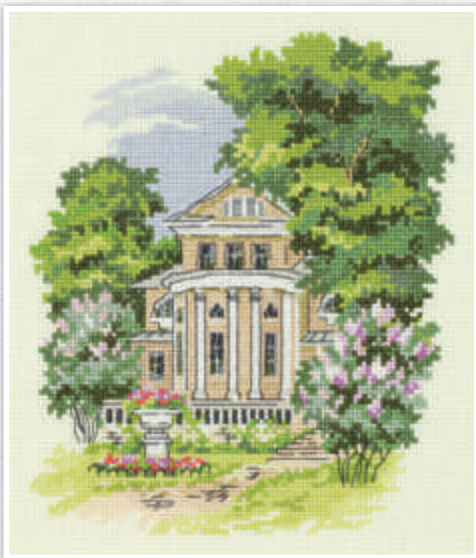
J-7219 Буйвол
29,5 x 23,5 см, 8 цв.



GM-7090 Прогулки по Европе
15,5 x 12 см, 8 цв.



GM-7184 Путешествие по Венеции
32,5 x 23,5 см, 29 цв.



AS-7156 Дворянская усадьба
20 x 22 см, 23 цв.



PT-7189 В теплые края
17,5 x 25,5 см, 23 цв.



N-7065 Итальянское настроение
33 x 16 см, 32 цв.



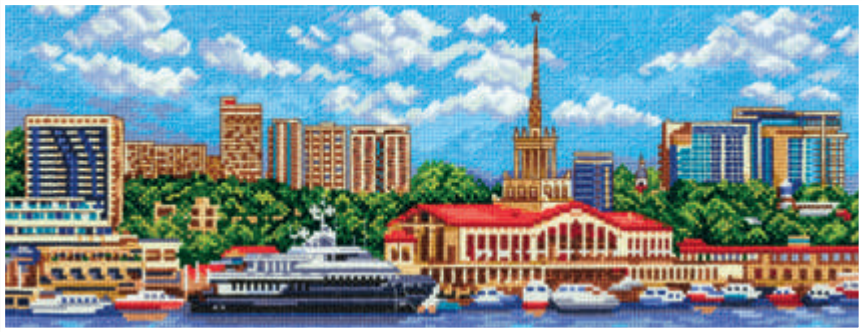
BN-5030
Мечеть Кул Шариф в Казани
33 x 55 см, 22 цв. бисера



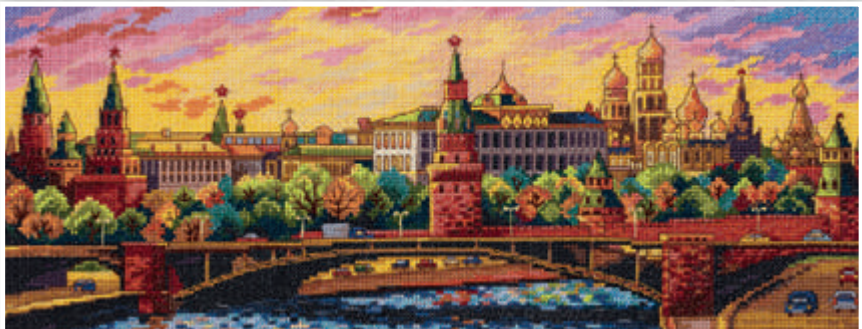
GM-7105
Осень на пороге
26 x 34,5 см, 40 цв.



VH-7147
Дамы на прогулке
24 x 32 см, 25 цв.



G-7187 Летний Сочи
36,5 x 14 см, 30 цв.



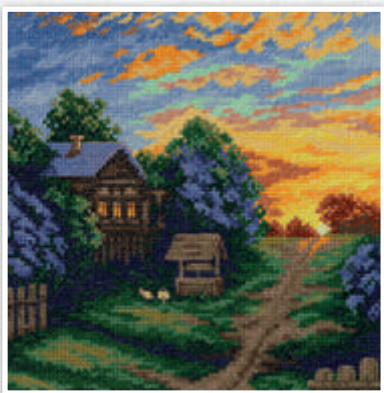
G-7139 Вечерняя Москва
36,5 x 14 см, 41 цв.



G-7140 Утренний Питер
36,5 x 14 см, 37 цв.



PS-7211 Последний день лета
12 x 12 см, 20 цв.



PS-7163 Весенние краски
16,5 x 16,5 см, 28 цв.



PS-7075 Утро в лесу
12 x 12 см, 25 цв.



ST-7224 Дайвинг
15 x 15 см, 22 цв.



ST-7225 Парашютизм
15 x 15 см, 17 цв.



VH-7170 Прогулка верхом
30,5 x 22,5 см, 37 цв.

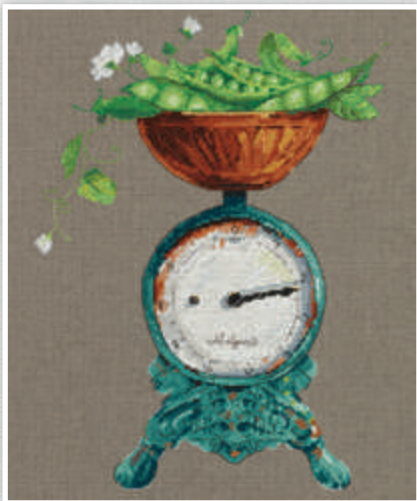


RE-7162 Мелодия сада. Граммофон
24 x 27 см, 25 цв.



RE-7134 Мелодия сада. Граммофон
(канва в горошек)
24 x 27 см, 25 цв.

Ограниченная
серия



RE-7161 Ожившая история. Весы
23,5 x 30 см, 30 цв.



RE-le-7117 Ожившая история. Весы
(канва в горошек)
23,5 x 30 см, 30 цв.



RE-7049 Ожившая история.
Печатная машинка
25,5 x 32,5 см, 27 цв.

2
СХЕМЫ-
РАСКРАСКИ
В НАБОРЕ



IG-7169 Принцесса
5,5 x 13,5 см, 19 цв.



IG-7168 Сыр для мышек
7 x 5,5 x 10 см, 18 цв.



IG-7179 Новогодние гномики
6 x 12 см, 17 цв.
в наборе 3 дизайна



IG-7180 Скоро Новый год
10 x 9 см, 14 цв.
в наборе 4 дизайна



PT-7164 Гостинцы от снегиря
17,5 x 20 см, 26 цв.



CE-7153 Накануне Нового года
33,5 x 39,5 см, 9 цв.



PR-7165
Сапожок со снеговиком
26 x 41 см, 37 цв.



PR-7166
Сказочный сапожок
26 x 41 см, 32 цв.



PR-7171 Пока никто не видит
29 x 22,5 см, 23 цв.
шерсть



PD-7186 Подушка. Дед Мороз
35 x 45 см, 29 цв.



PD-7203 Подушка. Снегурочка
31 x 38,5 см, 29 цв.



PD-7023 Подушка. Красная машинка
44 x 26 см, 19 цв.



PD-7174 Подушка. Маяк
35 x 42,5 см, 25 цв.



PD-7176 Подушка. Корабль
48,5 x 39,5 см, 19 цв.



PD-7177 Подушка. Кит
43 x 28,5 см, 22 цв.



PD-7237 Подушка. Бургер
34 x 27 см, 30 цв.



PD-7204 Подушка. Маки
40 x 39 см, 31 цв.

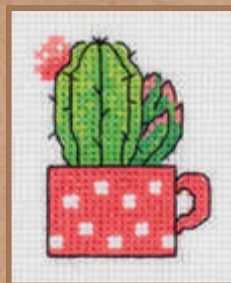
НАБОРЫ ДЛЯ ВЫШИВАНИЯ КРЕСТИКОМ



8-439 Русалочка
9,5 x 10 см, 6 цв.



8-451 Снеговичок в шляпе
9 x 10,5 см, 7 цв.



8-457 Кактус в чашке
7,5 x 8,5 см, 7 цв.



8-409 Полевая мышка
19 x 15,5 см, 21 цв.



8-455 Кукурузник
22,5 x 12 см, 20 цв.



8-420 Тыковки
21 x 16 см, 19 цв.



8-423
А ну-ка, поймай!
25,5 x 21 см, 18 цв.



8-422
А ну-ка, подтолкни!
28,5 x 21,5 см, 7 цв.



8-332
Бегемотик на велосипеде
14,5 x 15,5 см, 12 цв.

Полный ассортимент наборов представлен на сайте www.klart.ru.

Спрашивайте бесплатные каталоги наборов Klart® в лучших магазинах вашего города.

Конкурс! «Первому вышившему набор – ПОДАРОК»!

Совершая покупку любого НОВОГО набора для вышивания PANNA®, участвующего в конкурсе, вы имеете возможность получить еще один набор для вышивания PANNA® в ПОДАРОК! В акции принимают участие все наборы для вышивания PANNA®, представленные на сайте panna.ru в разделе «Новые наборы» с пометкой АКЦИЯ.

После покупки понравившегося набора, вышивайте, следуя инструкции, вложенной в набор. Разместите в каталоге интернет-магазина panna.ru в виде комментария к набору фотографии процесса вышивания вашего набора.

Ответьте на обязательные вопросы, оцените новинку, напишите о ваших впечатлениях от работы, выскажите ваши замечания или пожелания.

Первому вышившему набор-новинку и представившему свой отчет на форуме – ПРИЗ! – еще один набор марки PANNA® на ваш выбор.

Вышитый набор снимается с конкурса. Акция постоянно действующая. Более подробно ознакомиться с условиями конкурса вы можете на странице: panna.ru/Konkurs/.

Уважаемые клиенты! Напоминаем вам, что представленные в каталогах товарные знаки PANNA®, «Живая картина»®, Klarf®, GAMMA® не могут быть использованы вами в названиях ваших магазинов и/или при производстве ваших собственных товаров без письменного согласия соответствующих правообладателей.

Исключительные права на схемы и/или дизайны наборов для творчества PANNA® принадлежат ООО «ПАННА». Использование схем и/или дизайнов в любой форме и любым способом, в том числе в виде полного или частичного копирования, публикации, размещения в сети Интернет или иным подобным образом, а также использование целиком или частично элементов графического оформления без разрешения правообладателя, ООО «ПАННА», преследуется по закону.

Напоминаем вам, что за нарушение прав на интеллектуальную собственность предусмотрена гражданско-правовая, административная и уголовная ответственность. Отношения по охране и защите прав на интеллектуальную собственность регулируются частью IV Гражданского Кодекса РФ; ст. 7.12, 14.10 Кодекса об административных правонарушениях РФ; ст. 146, 147, 180 Уголовного кодекса РФ.

© Все фотографии, тексты, рисунки, представленные в этом каталоге, являются объектами интеллектуальной собственности. Их полная или частичная перепечатка без письменного согласия правообладателей будет нарушением прав на интеллектуальную собственность.

Информация, представленная в каталоге, является справочной и не может служить основанием для предъявления претензий и рекламаций.

Технические характеристики и цены на товары уточняйте перед покупкой.

Внимание! Оттенки цветов товаров могут отличаться от изображения в каталоге из-за особенностей цветопередачи. В целях исполнения обязанности по информированию покупателей о товарах без взимания дополнительной платы стоимость настоящего каталога включена в стоимость товаров.

**ВОЗЬМИ
КАТАЛОГ
С НОВИНКАМИ
БЕСПЛАТНО!**

since 2004

PANNA®

**Спрашивайте в лучших
магазинах рукоделия
вашего города**

Если в ближайшем к вам магазине товаров для шитья и рукоделия наборы PANNA® отсутствуют или представлены не полностью, принесите туда этот каталог и попросите расширения ассортимента!

**Наличие полного и хорошего ассортимента в магазине –
неотъемлемое право творческого человека!**

Розничные продажи



www.leonardo.ru

АО «Планета увлечений», 105554, г. Москва, ул. 11-я Парковая, д. 9/35,
этаж 1, пом. V, ОГРН 1077761771537



www.igla.ru

ООО «Жаккард», 105554, г. Москва, ул. 11-я Парковая, д. 9/35,
ОГРН 1137746742869

Оптовые продажи



г. Москва, 111024, 5-я Кабельная ул., д. 3
Тел./факс: +7 (495) 784-77-88, 741-70-07, 913-53-25
www.firma-gamma.ru
e-mail: office@firma-gamma.ru

АО «Гамма ТД», 111024, г. Москва, ул. 5-я Кабельная, д. 3,
ОГРН 1127747085212

Адрес ближайшего магазина



PANNA.RU



PANNAGROUP



PANNA_OFFICIAL